

Robe – T2 Profile FS™

T2 Profile FS je plně vybavené scénické svítidlo, poskytující absolutně jemné barvy. Stejně jako menší T1 Profile je osazeno multi-spektrálním LED modulem MSL™, ovšem s vyšším výkonem (850 W, 17.000 lm).

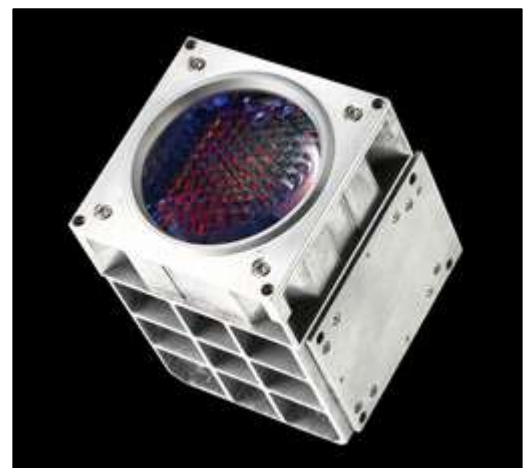
Plný barevný rozsah je dosažen díky CMY míchání, funkci DataSwatch™ - výběr přeprogramovaných barev prostřednictvím renomovaného algoritmu RCC™ (Robe Color Calibration) a variabilním CCT v širokém rozsahu od 2.700 K do 8.000 K. Barvy produkované řadou svítidel T1 a T2 jsou absolutně bez rozdílu a lze je tedy používat společně k zajištění jednolitého obarvení scény, což ocení nejen divadelní osvětlovač nebo designer.

O jemné a přesné divadelní stmívání se stará stmívací systém L3™, který vytváří hladké a nepostřehnutelné setmění svítidla. Vysoký CRI 90+ poskytuje přirozené vykreslení tónů pleti a speciálně pro práci v televizním prostředí je T2 Profile vybaven korekcí zelené i flicker-free managementem Cpulse™ pro HD a UHD kamery. To vše v kombinaci s uznávaným systémem tvarování kužele světla pomocí 4 samostatně ovladatelných ořezových clon, dvěma gobo kotouči, animačním diskem pro efekty typu vítr/voda/ohněň, dvěma rozkladovými hranoly (prisma), vyměnitelnými 0,5° a 10° variabilními frost filtry, pokrývající celý rozsah zoomu, dává uživateli úplnou kontrolu nad svícením v divadle, televizi či na koncertě.

T2 Profile FS™ je vybaven digitální kamerou na své hlavě a může být připojen k RoboSpot™ BaseStation pro ovládání follow spotu bez nutnosti výhledu na podium.

Technické specifikace

- MSL™ 850 W multi-spektrální LED zdroj, životnost min. 40.000 hodin, světelný tok až 17.600 lm, CRI> 90, TLCI+ TBD, záruka na zdroj 3 roky nebo 20.000 hod.
- Vlastní optický design Robe
- Vysoce účinný optický systém zoomu, poměr 11:1
- Motorický zoom s rozsahem 5° – 55°, pokrytí většiny požadovaných úhlů v divadle a TV
- Kalibrované barvy (vč. bílých) díky novému systému RCC™ (Robe Calibration Color), automaticky nebo samočinně a bez použití jakéhokoliv externího nástroje (patent)
- CMY/RGB nebo RGBAL míchání barev
- Variabilní CCT od 2.700 K do 8.000 K
- DataSwatch™ - 237 přeprogramovaných barev (vč. bílých 2.700 K, 3.200 K, 4.200 K, 5.600 K a 8.000 K)
- Efekt (stmívání / rozsvícení) halogenové lampy, simulace 750 W, 1.000 W, 1.200 W, 2.000 W či 2.500 W
- +/- korekce zelené
- Nastavitelný CRI od 80 do 90+
- 4 ořezové, samostatně ovladatelné clony, rotace celého systému o +/- 60°
- Rotační gobo kotouč se 6 výměnnými goby, se scénickými „vzdušnými“ nebo „rozbitými“ motivy
- Statický gobo kotouč s 8 výměnnými goby, se scénickými „vzdušnými“ nebo „rozbitými“ motivy
- Goba v kotoučích byla vybírána speciálně pro divadelní a televizní produkce
- Oboustranně rotační animační alu kolečko
- 2x 6-rozkladová obousměrně rotační prisma s volitelnou rychlostí
- Motorizovaná, plynulá iris clona, pulsní efekty až do 3 Hz
- Velmi lehký 0,5° frost pro okamžité změkčení gob či ořezů a střední 10° frost pro rovnoměrné pokrytí, speciálně vybrané pro divadelní a televizní prostředí, oba výměnné
- Motorizované ostření
- Elektronický stroboskop s variabilní rychlostí až 20 Hz, před-programované náhodné stroboskopické a pulsní efekty
- Elektronické stmívání 0–100% s vysokým rozlišením
- Extrémně tichý provoz vhodný pro všechny typy divadelních a televizních produkcí
- Speciální flicker-free management Cpulse™ pro HD a UHD kamery
- Nízké nároky na údržbu v důsledku utěsnění efektové části hlavy (AirLOC™) – kouř a prach nepřilnou k optickým prvkům jako jsou goba a čočky
- EMS™ (Electronic Motion Stabiliser) - technologie elektronické stabilizace pohybu pro Pan a Tilt, která snižuje vibrace z audio výstupů, pohybu konstrukcí, odpružených nebo zavěšených podlah
- RNS2 – Robe Navigation System pro nastavení a adresaci
- LCD touchscreen s baterií, gravitační senzor pro automatickou pozici a operační paměť servisních záznamů RTC, stand-alone operace s 3 editovatelnými programy
- Protokoly USITT DMX-512, ArtNet, MA Net, MA Net2, RDM, sACN
- REAP™ (Robe Ethernet Access Portal) pro lepší přístup k nastavení ethernet portů
- Epass™ - ethernetový switch, udržující integritu Ethernetu a připojení k síti v případě odpojení napájení



Multi-spektrální zdroj MSL™



DataSwatch™ - předprogramované barvy

- Follow Spotová kamera SNZ-6320 se zoomem podporující Full HD rozlišení
- Bezdrátová CRMX™ technologie od Lumen Radio (volitelně)
- 3x DMX mód
- 52, 36, 56 ovládacích kanálů
- Pan a Tilt pohyby (540°/280°) v 16 bit. rozlišení
- Míchání barev a stmívání v 8/16 bit. rozlišení (interně v 18 bit.)
- Rotace a indexace gob, iris, zoom, ostření v 8/16 bit. rozlišení
- Elektronické automatické napájení 100–240 V, 50–60 Hz
- Max. příkon 1150 W
- Napájecí konektor Neutrik PowerCON TRUE1
- DMX/RDM konektory in/out Neutrik XLR 3pin a 5 pin., Ethernet port RJ45
- Zamykání Pan a Tilt pro transport
- 5 párů 1/4-turn locks + 2x Omega držák s ¼-turn quick locks
- Hmotnost 36,9 kg

Příslušenství

- Rámeček
- RoboSpot™ BaseStation
- Klemy, bezpečnostní lanko
- Transportní obal(y) case
- Gumová forma do case

