

Robe – T15 Fresnel™ a T15 PC™

Firma ROBE přichází se svítidlem T15 Fresnel/PC, které nabízí kombinaci patentovaného barevného MSL zdroje světla a inovativní TE technologie pro zachování perfektních barev fenomenální T série. S možností rychlé výměny přední čočky nabízí T15 absolutní, nákladově efektivní flexibilitu, s vynikající optickou kvalitou.



S MSL-TE 350 W LED zdrojem generujícím 9.566 lm a všem výhodám, týkajících se nákladů nebo výměny, poskytuje svítidlo identické barevné charakteristiky a ovládání, což zajišťuje absolutní konzistenci barev napříč svítidly Robe řady T.

Vysoce účinná optika poskytuje jemný paprsek světla spolu s motorizovaným zoomem od 10° do 72°. Svítidlo je vybaveno dvěma podsvícenými fadery pro přímé ovládání zoomu a intenzity.

Virtuálně kontrolovatelný CCT od 2.700 K do 8.000 K, kalibrované bílé barvy a emulace stmívání halogenového zdroje zajišťují, spolu s vysokými hodnotami TLCI, TM30-18 a výjimečnému CRI 80 - 95, dokonalé vykreslení odstínů pleti či kostýmů.

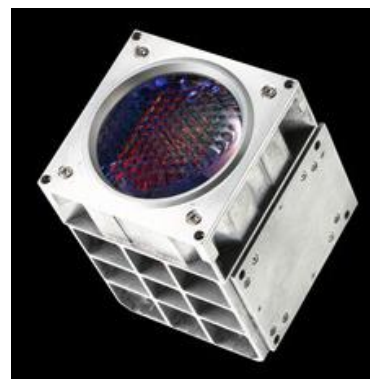
Inovativní systém ručně ovládaných ořezů, fungující jako ořezové klapky, je přesný a snadno se používá.

Nenápadný T15 Fresnel nebo PC je speciálně navržen tak, aby fungoval v jakémkoliv prostředí citlivém na hluk, jako jsou operní domy. Protože svítidlo obsahuje AirLOC™ (Less Optical Cleaning), BARS™ (Brake Attribute Retention System), speciální flicker-free management Cpulse a vyhrazenou +/- korekci zelené je vhodné i do televizních studií.

Díky systému předních čoček s rychlou výměnou se svítidlo T15 rychle přemění z PC na Fresnel či obráceně, což zajišťuje celkovou flexibilitu svítidla bez nutnosti nákupu dalších svítidel jiného typu.

Technické specifikace

- MSL-TE™ 350 W výměnný multi-spektrální LED zdroj, TE™ 350W TGW White zdroj nebo TE™ 350W DL White zdroj, životnost min. 40.000 hodin, světelný tok 9.566 lm, CRI> 95, záruka na zdroj 4 roky nebo 20.000 hod.
- Vlastní optický design Robe
- Možnost výměny přední čočky za PC nebo Fresnel
- Vysoce účinný optický systém zoomu, poměr 7,2:1
- Motorizovaný zoom s rozsahem 10° – 72°, pokrytí většiny požadovaných úhlů v divadle a TV
- RGB/CMY nebo RGBAL míchání barev
- Variabilní CTO od 2.700 K do 8.000 K
- DataSwatch™ - 237 preprogramovaných barev
- Efekt halogenové lampy, simulace 750 W, 1 kW, 1,2 kW, 2 kW či 2,5 kW



- +/- korekce zelené
- Nastavitelný CRI od 80 do 95+
- Elektronický stroboskop s variabilní rychlostí až 20 Hz, před-programované náhodné stroboskopické a pulsní efekty
- L3™ - elektronické stmívání 0–100% s vysokým rozlišením 18 bit.
- Nastavitelná křivka stmívání – Linear, Square law, Super Square law
- Extrémně tichý provoz vhodný pro všechny typy divadelních a televizních produkcí
- AirLOC™ (Less Optical Cleaning) minimalizuje proudění vzduchu nad optickými prvky, což vede k omezení usazování nečistot (prachu) a pozoruhodně tichému provozu
- BARS™ (Brake Attribute Retention System) - uzamčení zoomu po vypnutí svítidla
- Speciální flicker-free management Cpulse™ pro HD a UHD kamery
- Nízké nároky na údržbu v důsledku utěsnění efektové části hlavy – kouř a prach nepřilnou k optickým prvkům
- 2-řádkový LCD displej, 4 tlačítka a 2 podsvícené fadery
- REAP™ (Robe Ethernet Access Portal) pro lepší přístup k nastavení ethernetu
- Epass™ - ethernetový switch, udržující integritu Ethernetu a připojení k síti v případě odpojení napájení – na vyžádání
- Protokoly USITT DMX-512, RDM; na vyžádání ArtNet, MA Net, MA Net2, sACN
- Bezdrátová CRMX™ technologie od Lumen Radio (volitelně)
- 20, 10, 24, 7, 2, 1 ovládacích kanálů
- 6x DMX mód
- Míchání barev v 8/16 bit. rozlišení
- Elektronické automatické napájení 100–240 V AC, 50–60 Hz
- Max. příkon 420 W
- Napájecí konektor Neutrik PowerCON TRUE1 in/out
- DMX/RDM konektory in/out Neutrik XLR 5 pin., Ethernet porty in/out RJ45 (integrováný switch - Epass™) na vyžádání
- Rozměry (š x v x h): 321 x 493 x 498 mm
- Hmotnost 12 kg



Příslušenství

- Výměnné zdroje světla: TE™ 350W Multi-Spectral, TE™ 350W TGW White, TE™ 350W DL White
- Klema, bezp. lanko, rámeček
- Bezdrátový přijímač
- PC a Fresnel optika
- Pole operated lyra
- 4-listé či 8-listé klapky
- Stativ
- Napájecí a propojovací kabeláž
- Transportní obaly a gumová forma do case