

## Robe – T11 Fresnel™ a T11 PC™

Firma ROBE přichází se svítidlem T11 Profile, které nabízí kombinaci patentovaného barevného MSL zdroje světla a inovativní TE technologie pro zachování perfektních barev fenomenální T série. S možností rychlé výměny přední čočky nabízí T11 absolutní, nákladově efektivní flexibilitu, s vynikající optickou kvalitou.



S MSL-TE 350 W LED zdrojem generujícím více než 9.600 lm (9.400 lm u T11 PC™) a všem výhodám, týkajících se nákladů nebo výměny, poskytuje svítidlo identické barevné charakteristiky a ovládání, což zajišťuje absolutní konzistenci barev napříč svítidly Robe řady T.

Vysoce účinná optika poskytuje jemný paprsek světla spolu se zoomem od 5° do 60°.

Virtuálně kontrolovatelný CCT od 2.700 K do 8.000 K, kalibrované bílé barvy a emulace stmívání halogenového zdroje zajišťuje, spolu s vysokými hodnotami TLCI, TM30-18 a výjimečnému CRI 95, dokonalé vykreslení odstínů pleti či kostýmů.

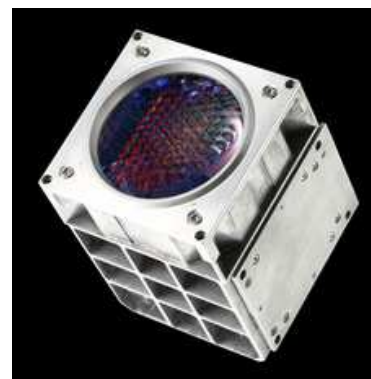
Inovativní systém ručně ovládaných ořezů, fungující jako ořezové klapky, je přesný a snadno se používá. Nedílnou součástí svítidla je 5° MagFrost pro okamžité změkčení kužele, s volitelným 1° frostem.

Nenápadný T11 Profile je speciálně navržen tak, aby fungoval v jakémkoliv prostředí citlivém na hluk, jako jsou operní domy. Protože svítidlo obsahuje speciální flicker-free management Cpulse a vyhrazenou +- korekci zelené je vhodné i do televizních studií.

Díky systému předních čoček s rychlou výměnou se svítidlo T11 rychle přemění PC, Fresnel nebo profilové, což zajišťuje celkovou flexibilitu svítidla bez nutnosti nákupu dalších svítidel jiného typu.

### Technické specifikace

- MSL-TE™ 350 W výměnný multi-spektrální LED zdroj, životnost min. 40.000 hodin, světelný tok 9.600 lm (9.400 lm u T11 PC™), CRI > 95, záruka na zdroj 3 roky nebo 20.000 hod.
- Vlastní optický design Robe
- Možnost výměny přední čočky za PC/Fresnel nebo Profile čočku
- Vysoce účinný optický systém zoomu, poměr 12:1
- Manuálně ovladatelný zoom s rozsahem 5° – 60°, pokrytí většiny požadovaných úhlů v divadle a TV
- RGB/CMY nebo RGBAL míchání barev
- Variabilní CTO od 2.700 K do 8.000 K



- DataSwatch™ - 237 přeprogramovaných barev
- Efekt halogenové lampy, simulace 750 W, 1 kW, 1,2 kW, 2 kW či 2,5 kW
- +/- korekce zelené
- Nastavitelný CRI od 80 do 95+
- 4 ořezové, samostatně manuálně ovladatelné klapky
- MagFrost™ - systém rychlé výměny frost filtrů, standartně obsazen 1° frost filtrem pro okamžité změkčení gob
- Manuálně ovládané ostření
- Elektronický stroboskop s variabilní rychlostí až 20 Hz, před-programované náhodné stroboskopické a pulsní efekty
- L3™ - elektronické stmívání 0–100% s vysokým rozlišením
- Nastavitelná křivka stmívání – Linear/Square
- Extrémně tichý provoz vhodný pro všechny typy divadelních a televizních produkcí
- Speciální flicker-free management Cpulse™ pro HD a UHD kamery
- Nízké nároky na údržbu v důsledku utěsnění efektové části hlavy – kouř a prach nepřilnou k optickým prvkům
- 2-řádkový LCD displej a 4 tlačítka
- REAP™ (Robe Ethernet Access Portal) pro lepší přístup k nastavení ethernetu
- Epass™ - ethernetový switch, udržující integritu Ethernetu a připojení k síti v případě odpojení napájení – na vyžádání
- Protokoly USITT DMX-512, RDM; na vyžádání ArtNet, MA Net, MA Net2, sACN
- Bezdrátová CRMX™ technologie od Lumen Radio (volitelně)
- 18, 9, 22, 6, 1, 24, 13, 28 ovládacích kanálů
- 8x DMX mód
- Míchání barev a stmívání v 8/16 bit. rozlišení (interně v 18 bit.)
- Elektronické automatické napájení 100–240 V AC, 50–60 Hz
- Max. příkon 420 W
- Napájecí konektor Neutrik PowerCON TRUE1 in/out
- DMX/RDM konektory in/out Neutrik XLR 5 pin., Ethernet porty RJ45 (integrováný switch - Epass™) na vyžádání
- Rozměry (š x v x h): 385 x 493 x 653 mm
- Hmotnost 14,3 kg



**Robe T11 Fresnel**



**Robe T11 PC**



**Robe T11 Profile**